



[www.spybuilding.com](http://www.spybuilding.com)



## Notícias

### Confiança dos Clientes

Entre outros trabalhos adjudicados, a Spybuilding procederá à fiscalização da obra de recuperação do edifício Atlanta e à monitorização estrutural do Externato da Luz, localizados em Lisboa.

### Site

Atendendo à competitividade no mercado internacional, a Spybuilding está a finalizar a tradução dos conteúdos do seu site para inglês.



## Internacional

### Universidade Federal de Rio Grande do Sul, Brasil

A Spybuilding assinou um protocolo de cooperação com a Universidade Federal de Rio Grande do Sul. Este protocolo engloba formação e a investigação em parceria.

Nos objectivos mútuos, perspectiva-se um curso de pós-graduação, a ser ministrado conjuntamente na UFRGS, bem como a realização de vários seminários e Workshops.

### Ghana

A Spybuilding está a analisar oportunidades de negócio no Ghana. Nesse sentido, estreitou laços institucionais, quer a nível de Embaixada, quer a nível empresarial.

## Conselhos de manutenção

### Guardas e gradeamentos exteriores:

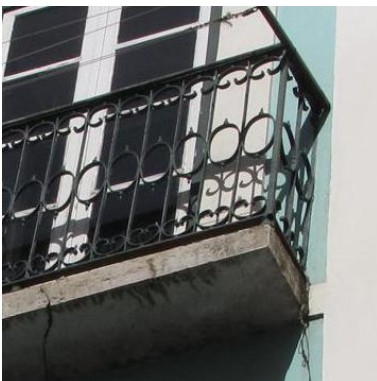
Deverão ser realizados pelo utilizador os seguintes procedimentos:

#### De 3 em 3 meses:

- Limpeza, eliminando o pó com um pano seco ou ligeiramente humedecido, ou com água e sabão neutro.

#### Todos os anos:

- Inspecção visual da fixação da ancoragem ao suporte, através de aparafusamento.
- Reposição da pintura das guardas, em ambientes agressivos.



© Copyright 2012 Spybuilding, Inspecção de Edifícios Lda.

Sede: Av. 5 de Outubro, 54. 6º Esq. 1050-058 LISBOA, T: (+351) 213241560 E: [geral@spybuilding.com](mailto:geral@spybuilding.com)

Algarve: Edif. Atlântida, Av. Liberdade, 127, Esc.11, 8200-003 ALBUFEIRA, T:(+351)289582227 E: [algarve@spybuilding.com](mailto:algarve@spybuilding.com)

Porto: Travessa das Antas, nº 25, 1ºE, 4350-045 PORTO, T: (+351) 225370354 E: [porto@spybuilding.com](mailto:porto@spybuilding.com)

Madeira: Edifício da Canavial, nº 18, 2º, 9000-024 FUNCHAL, E: [madeira@spybuilding.com](mailto:madeira@spybuilding.com)



Antes de imprimir algo, pense se é realmente necessário fazê-lo. O Ambiente agradece!